

CATALOGUE 2020

BIZÔ ARCHITECTURE
MOBILE

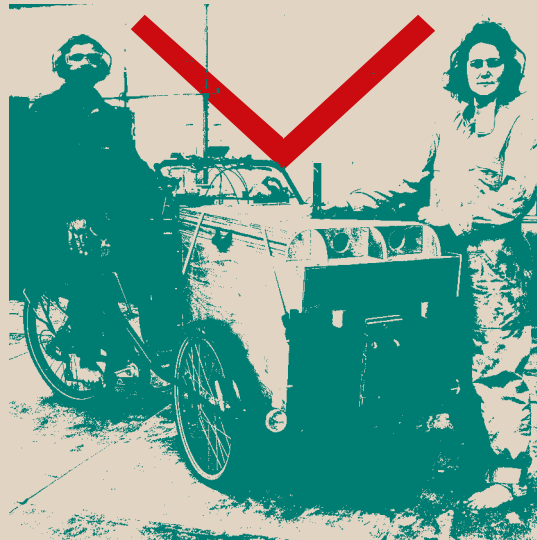


VOUS ÊTES :

Un particulier sensible aux problématiques environnementales, désirant vivre dans un habitat écologique et original.

Un professionnel, une association, un service public, désirant développer un nouveau secteur d'activité en contact direct avec le public, et avoir un espace de travail et d'accueil insolite attractif et mobile.

> **BIZÔ** crée, développe et réalise pour vous des projets d'architecture et de design innovants en apportant des solutions techniques adaptées à vos nouveaux désirs de logements, de travail, de mobilité, d'occupation et de valorisation de nos territoires.



NOS ENGAGEMENTS :

- > Une architecture légère, modulable, mobile et évolutive.
- > Des savoir-faire pluridisciplinaires, artisanaux dans un esprit coopératif.
- > Un design original adapté à vos besoins vos goûts et votre budget.
- > Des matériaux écologiques, durables et locaux.
- > Une structure ancrée dans les problématiques actuelles (logement, mobilité, environnement, autonomie, économie locale et circulaire...)

BIZÔ

est une Société Coopérative et Participative de production (SCOP) dont l'objet est la **conception et la fabrication d'habitats et de dispositifs mobiles, légers, autonomes et modulables.**

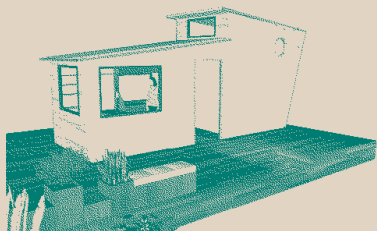
En 2018, Zoé et Bruno s'installent en France et déménagent leur atelier et leurs activités au Quai des Arts à Sommières (Gard).

En 2019, avec le soutien de l'Union Régionale des SCOP Occitanie, Bizô se constitue en SCOP « Bizo Architecture mobile ».

En Mars 2020 Bizô installe ses ateliers à Aigues-Vives (Gard) dans une ancienne distillerie et co-fonde l'association « Matières-Vives », pôle de création et de rencontre « art et artisanat ».



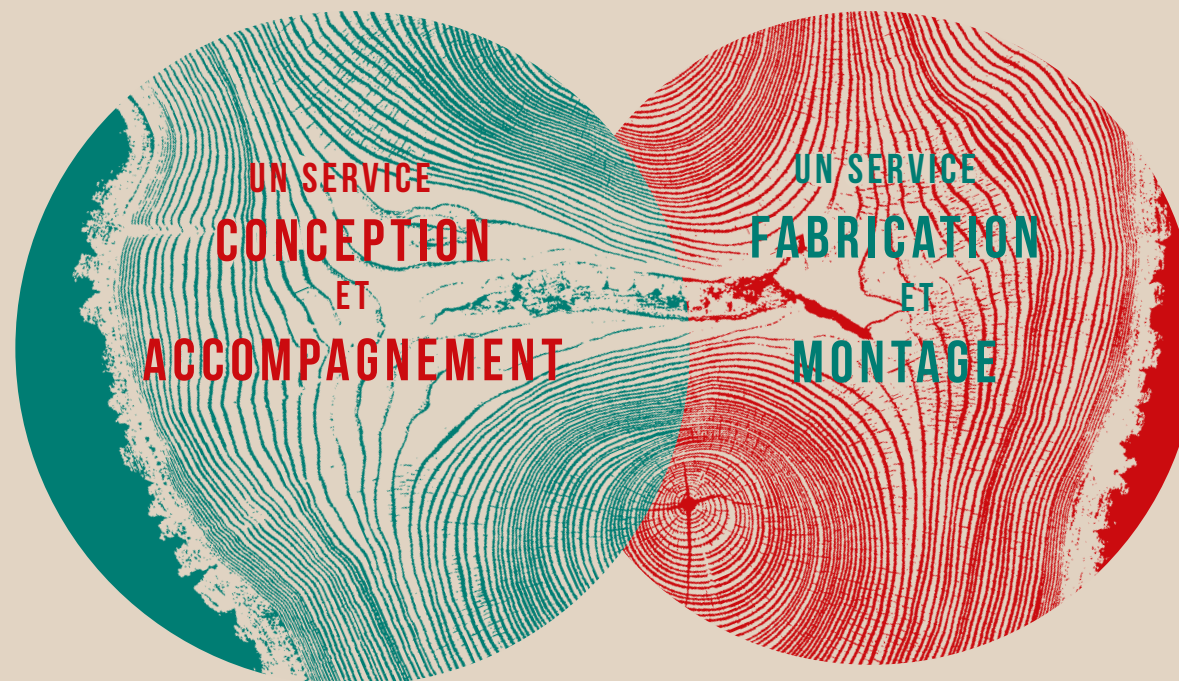
SAVOIR-FAIRE & SERVICES



Nous proposons un service complet, allant des **premières esquisses** à la **réalisation** de votre projet, avec le souci de **travailler avec vous** tout au long des différentes étapes.

Nous dessinons un projet qui corresponde au mieux à vos envies et à votre budget.

Un travail entièrement personnalisé et donc unique : étude de faisabilité, esquisses, maquette 3D, plans techniques.



de A à Z

« Nous œuvrons sur la réalisation des projets de A à Z, de la prise de contact à la première esquisse, de la 3D à la fabrication, de la livraison au montage in-situ. »

Nous réalisons dans nos ateliers votre projet « clef en main » où à ses différentes étapes: de l'ossature aux aménagements intérieurs.

Nous sommes **spécialisés dans le travail du bois et du métal** et nos finitions sont réalisées avec **des produits sains et écologiques**.





**ARCHITECTURE
EN OSSATURES
BOIS**

Tiny-house / Maisons modulaires /
Maisons en kit architecture
insolite (cabanes, roulottes ...)

PAGE 8 À 21 > LA TINY HOUSE



**AMÉNAGEMENTS
SUR REMORQUES
ET TRIPORTEURS**

Bureau mobile / Atelier mobile
Stand d'animation et de médiation /
Cantine/ Bibliothèque ambulante

PAGE 22 À 27 > TRIPORTEUR, CUISINE MOBILE,
GONFLABLE, MULTIMEDIA



**DESIGN
D'INTÉRIEUR
ET MOBILIER**

Aménagement intérieur /
Cuisine / Bibliothèque / Meubles

PAGE 28 À 37 > SHOWROOM, DRESSING,
BIBLIOTHÈQUE, MOBILIER ENFANT

VIVRE
EN TINY-HOUSE
UN CHOIX
D'AVENIR ?

LA TINY HOUSE



ÊTRE PROCHE DE LA NATURE

Dans une Tiny, la nature est une pièce à vivre à par entière, de **larges ouvertures** cadrant le **paysage**, font l'originalité de nos Tiny.

La terrasse, le jardin, le potager sont des prolongements de la maison.

VIVRE SELON SES BESOINS

La Tiny est une solution à **taille humaine**, où l'on opte pour un habitat de qualité, fonctionnel, débarrassé du superflu.

Un petit habitat a besoin de moins de ressources pour son achat, mais aussi pour son entretien et sa consommation. Elle permet un **gain d'argent et de temps !**

REDUIRE SON IMPACT ENVIRONNEMENTAL

Vivre en Tiny-House c'est opter pour un **habitat écologique**, durable et sain. Mais c'est aussi réduire sa consommation et **vivre « léger »** dans un habitat eco-responsable, sans fondation, très peu énergivore, et presque entièrement recyclable ! Il est facile de la rendre **autonome en électricité** en la connectant à un kit de batteries et de panneaux solaires et en eau par **récupération de l'eau de pluie** ou forage ou rivière avec un surpresseur. Mais tout est déjà en place pour se connecter au réseau.

AVOIR UNE MAISON À VOTRE IMAGE

Une Tiny-House c'est un projet sur mesure, adapté à vos besoins, vos goûts, votre mode de vie, et votre porte-feuille !

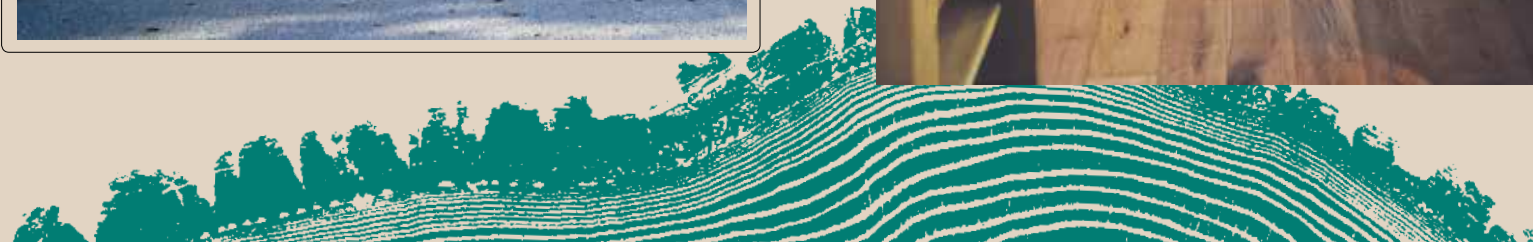
Elle est unique et vous ressemble !

POUVOIR DÉMÉNAGER SA MAISON

Vous pouvez **accéder à la propriété** sans nécessairement posséder un terrain. À tout moment vous pouvez **déménager votre maison** en la tractant sur les routes sans convoi exceptionnel. Par contre un permis BE est indispensable. L'installation d'une Tiny-House sur un terrain ne nécessite **pas de permis de construire**, mais pour rester plus de 3 mois une demande préalable à la mairie est nécessaire.



*Pour chaque tiny,
que ce soit un projet
« clé en main »
ou « hors d'eau hors d'air »,
nous étudions avec vous selon
vos besoins l'aménagement
intérieur.*

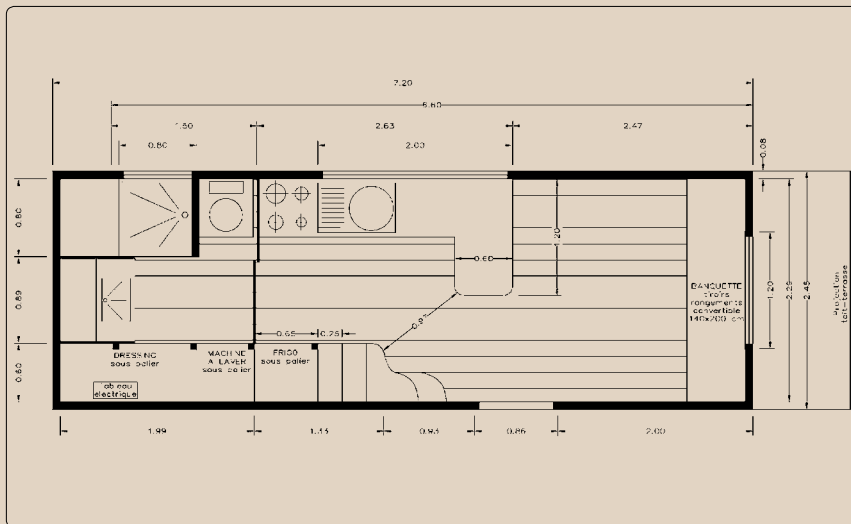
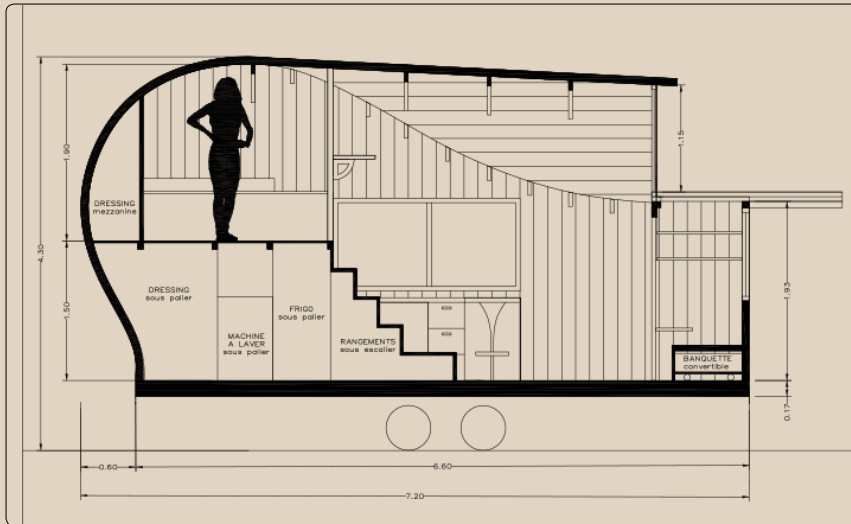




*« Des formes organiques
au service d'un espace
compact, ergonomique,
les lignes et volumes
épousent les corps,
et chaque chose
est a portée de main. »*







BIZÔ

vous propose des modèles qui sont adaptés à vos envies et votre budget.

La réalisation de votre Tiny-House peut se concevoir selon 3 ÉTAPES DE CHANTIER :

ETAPE 1
« GROS OEUVRE »



ETAPE 2
« SECOND OEUVRE »



ETAPE 3
« AMÉNAGEMENTS »



Le prix final d'une Tiny-house varie selon la dimension de son châssis, son volume (de plein pied, mezzanine(s)...), la nature des matériaux et des équipements (essence du bois, marques...), et le niveau de finition souhaité.

LE PRIX MOYEN
D'UNE TINY-HOUSE
CLÉ EN MAIN :
38.000 € -
43.000 € TTC

ETAPE 1

« GROS OEUVRE »

« Hors d'eau hors d'air » est un terme utilisé pour exprimer le fait que la maison est à la fois à l'abri de l'eau (toiture, murs, bardage) et de l'air (menuiseries, portes, fenêtres...).

TARIF

22 000,00 € - 28 000,00 € TTC

Prix variable selon exigences :
toiture, bardage, huisseries
spéciales, charpente complexe...

GROS OEUVRE

- Remorque + immatriculation
- Sous plancher perforé composite étanche
- Ossature plancher épicea
- Ossature murs et mezzanine(s) épicea
- Charpente contreventements épicea

EXTÉRIEUR

- Pare pluie anti-UV
- Menuiseries bois/alu
- Litonnage toiture et murs
- Toiture bac-acier et/ou easy-tuile
- Bardage Douglas ou Peuplier BMT
- Saturateur/lazure /patine de l'indien

ETAPE 2

« SECOND OEUVRE »

Etape qui comprend l'installation électrique et plomberie, l'isolation des murs, la pose des parements (murs et plafonds) et l'ensemble des finitions intérieurs (baguettes de finitions, mastic...)

TARIF

10 000,00 € - 13 000,00 € TTC

Prix variable selon exigences :
lambris, parquet, équipements
liés à autonomie...

ISOLATION ET PAREMENTS

- Isolation plancher ouate de cellulose
- Isolation murs et plafond (coton/laine/lin)
- Parquet en bois massif huilé ou vitrifié
- Lambris en bois massif huilé ou lazuré
- Cloisons tri-ply épicea /baubuche hêtre

PLOMBERIE ET ÉLECTRICITÉ

- Plomberie réalisée par un professionnel
- Electricité réalisée par un professionnel
- Appareillage électrique (éclairage LED)
- Chauffe-eau gaz

ETAPE 3

« AMÉNAGEMENTS »

Cette étape concerne l'ensemble des aménagements intérieurs : salle de bain, cuisine, salon, chambres et mobilier sur mesure.

TARIF

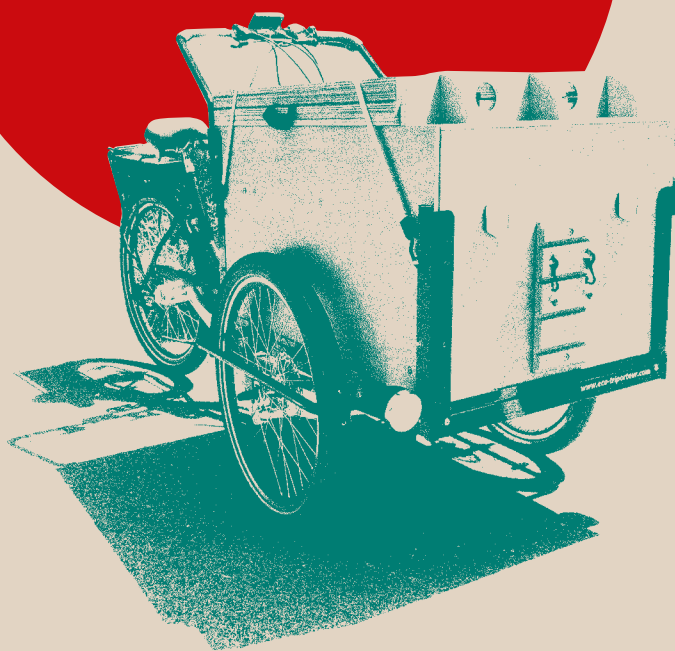
6 000,00 € - 15 000,00 € TTC

Prix variable selon exigences :
essence de bois, nature
des équipements...

AMEUBLEMENT & EQUIPEMENTS

- Meubles et plan de travail sur mesure tri-ply / baubuche hêtre
- Meubles rapportés (chaises, sommiers...)
- Toilettes sèches avec seau embouti, compartiment copeaux et abattant bois massif.
- Mitigeurs, lavabo, évier, douche, hotte...
- Électroménager
- Tapisserie et couture sur mesure (mousse, rideaux...)

LES MOBILIS



NOTRE CONCEPT « MOBILIS »

La place publique est le cœur de la ville, un lieu de sociabilité et d'échange à reconquérir.

Les Mobilis sont des outils qui permettent à la fois de recréer du **lien social** et de la **cohésion territoriale** et de s'adapter aux nouveaux besoins de **mobilité, modularité, légèreté, autonomie** des activités de l'ensemble des acteurs de nos territoires.

Les Mobilis permettent de valoriser une mobilité douce, verte, en harmonie avec l'homme et son environnement.

Ce sont des **unités modulables** qui fonctionnent comme des « **boîtes à outils** », adaptés à vos différents besoins, tour à tour : **bureau, lieu de ressources, billetterie, espace d'exposition, buvette...**

Leurs formes originales et inattendues créent par eux-même un **événement, invitant à la convivialité, l'interaction** : un espace-temps partagé. Là où ils passent, ils éveillent la **surprise, l'inattendu**. Ils sont des supports insolites de **pédagogie** et de **communication**.



NOUS PROPOSONS:

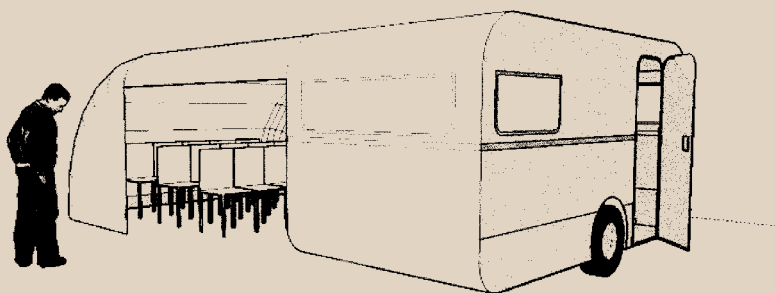
- **DES MOBILIS PRÉCONÇUS** : vous commandez un modèle existant et vous le personnalisez en choisissant ses couleurs et ses motifs/logos.
- **DES MOBILIS SUR MESURE** : nous dessinons un objet entièrement personnalisé et donc unique, qui corresponde au mieux à vos besoins et à votre budget.



TRIPORTEUR



CUISINE MOBILE



DISPOSITIF MOBILE MULTIMÉDIA

Un outil modulable composé d'un espace polyvalent « en dur » sur remorque (lieu de ressource, bureaux, billetterie, bibliothèque...) et d'une structure « légère » qui se déplie tel un accordéon servant d'espace d'accueil du public.



GONFLABLE

LA HUTTE SYNTHÉTIQUE,
ESPACE SCÉNIQUE ÉPHÉMÈRE.

RIO DE JANEIRO 2016, Galerie d'Art « A Gentil Carioca ».
PARIS 2017 - « les nuits 2blanches d'Art contemporain ».
GRABELS 2018 « les dimanches à la fontaine »



*« La beauté
réside dans l'harmonie
entre la finalité (la fonction) et la forme.
La beauté est un résultat,
pas un point de départ »
- Alvar Aalto*

MOBILIER ARCHITECTURE D'INTÉRIEUR



En architecture comme en design, nous oeuvrons toujours pour créer des **espaces et des objets modulables** dans le temps, l'espace et leur fonctionnalité; **forme, fonction et matière ne font qu'un.**

Nous garantissons une architecture et un design écologiques et durables. Nous utilisons des matériaux nobles (bois bruts, métal, verre). Les produits de finition que nous utilisons sont naturels et sains, garantis sans solvants, ni substances synthétiques irritantes et toxiques.



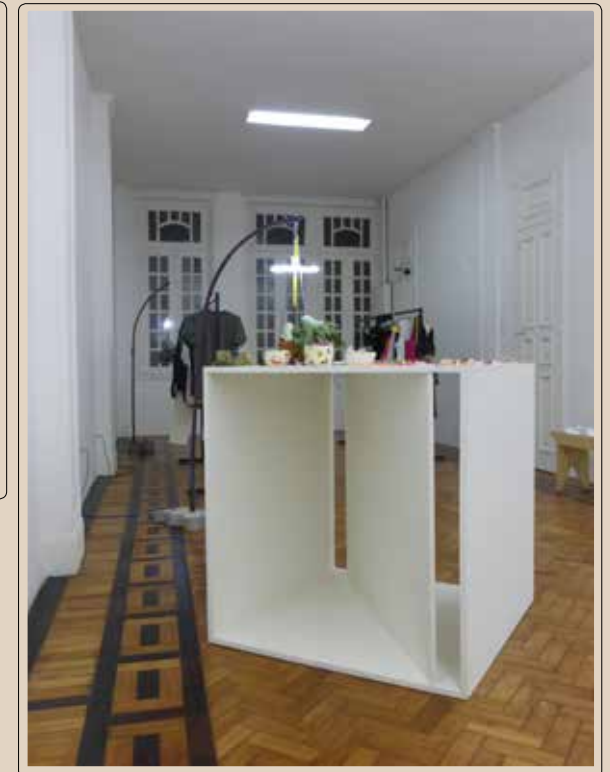
ARCHITECTURE INTERIEUR : BOUTIQUE FREY KALIOUBI JEUNES CRÉATEURS



*RIO DE JANEIRO 2016.
Démolition, aménagement
interieur, design lumière
et mobilier*



*Penser le mobilier
comme une sculpture,
et l'architecture comme
une scénographie.*



PENDERIE

*Contreplaqué peint
Details bois de cèdre rouge.
Tringlerie en tuyau et flange en fonte
de plomberie industrielle.*



BIBLIOTHÈQUE

*Multiplis Hêtre.
Medium noir teinté dans la masse.*

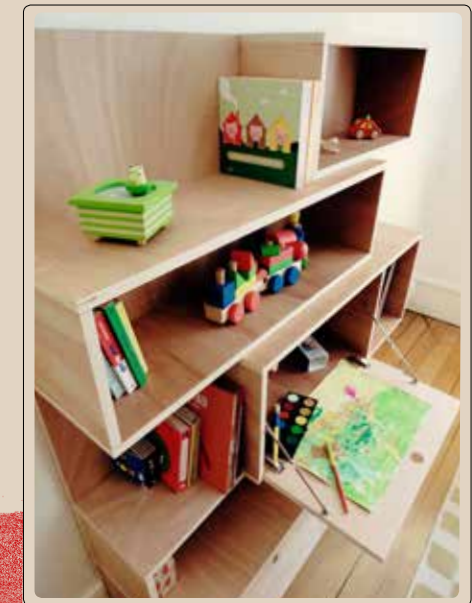


CUISINIÈRE ENFANT

Contreplaqué okoumé huilé



BIBLIOTHÈQUE ENFANT



BIZÔ ARCHITECTURE
MOBILE

ZOÉ MARTIN-GOUSSET
architecte
06.35.42.10.69

BRUNO JACOMINO
designer
06.27.12.48.59

Société coopérative
et participative
de production (scop)

BIZO.MOBILE@GMAIL.COM

WWW.BIZO-ARCHITECTURE.COM

